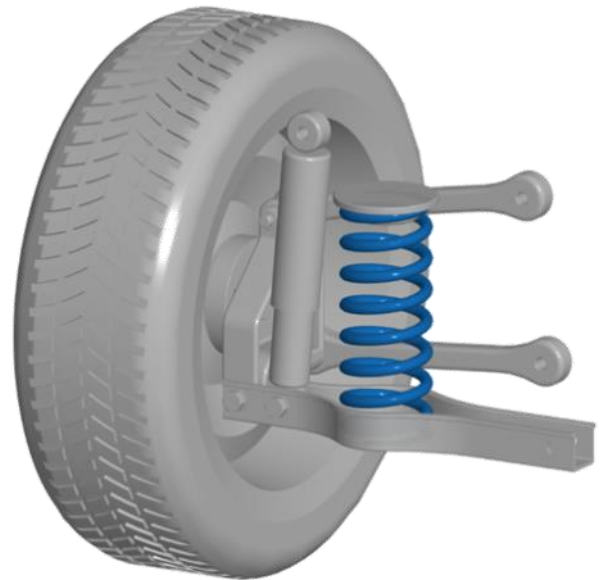


**HV-198098P / HV-198158P /  
HV-198168P / HV-198171P /  
HV-198181P / HV-198201P /  
HV-198218 / HV-198238 /  
HV-198271 / HV-198301 /  
HV-198311 / HV-198321**

Volkswagen T5 / T6 / T6.1

**MAX COMFORT.  
MAX CONTROL.  
MAX SAFETY.**



**NL** Montage handleiding  
**EN** Fitting instructions  
**DE** Einbau Anleitung  
**FR** Guide d'installation



Suspension  
Systems



# Notice

## NL

1. Monteer originele delen van de auto volgens voorschriften in het werkplaats-handboek.
2. Controleer na de montage of de MAD veer voldoende voorspanning heeft.
3. Bescherm metalen delen met een corrosie-werende coating.
4. Stel de koplamphoogte en indien aanwezig het camera en / of radarsysteem opnieuw af.
5. Bij een multi-link wielophanging is het raadzaam opnieuw uit te lijnen.
6. Op de volgende pagina vindt u de QR codes en URL's om de betreffende documenten van deze set te downloaden

## EN

1. Mount original parts of the car as specified in the workshop manual.
2. After mounting, check that the MAD spring has enough pre-tension.
3. Protect metal parts with an anticorrosive coating.
4. Readjust the headlights, and the camera and/or radar system if present.
5. With multi-link suspension, we recommend realigning.
6. On the following page you will find the QR codes and URLs to download the relevant documents of this set

## DE

1. Montieren Sie Originalteile des Autos gemäß den Anweisungen im Werkstatthandbuch.
2. Überprüfen Sie nach der Montage, ob die MAD-Feder ausreichend Vorspannung hat.
3. Schützen Sie Metallteile mit einer korrosionsbeständigen Beschichtung.
4. Stellen Sie die Scheinwerferhöhe und, falls vorhanden, die Kamera und/oder das Radarsystem erneut ein.
5. Bei einer Mehrlenker-Radaufhängung empfiehlt es sich, diese erneut auszurichten.
6. Auf der folgenden Seite finden Sie die QR-Codes und URLs zum Herunterladen der relevanten Dokumente dieses Sets

## FR

1. Installez les pièces d'origine du véhicule comme indiqué dans le manuel d'atelier.
2. Après l'installation, vérifiez que les ressorts MAD soient suffisamment sous pression.
3. Protégez les pièces métalliques avec un revêtement résistant à la corrosion.
4. Réglez à nouveau la hauteur des phares et le système de caméra et/ou de radar, le cas échéant.
5. Dans le cas d'une suspension multi-bras, il est conseillé de refaire la géométrie.
6. Sur la page suivante, vous trouverez les QR codes et les URL permettant de télécharger les documents.



## Notice



<https://mad-automotive.com/documents/VH1920809.pdf>



<https://mad-automotive.com/documents/TU-025769.pdf>



<https://mad-automotive.com/documents/9901.pdf>



HV-198098P / HV-198158P / HV-198168P / HV-198171P /  
HV-198181P / HV-198201P / HV-198218 / HV-198238 / HV-198271 /  
HV-198301 / HV-198311 / HV-198321

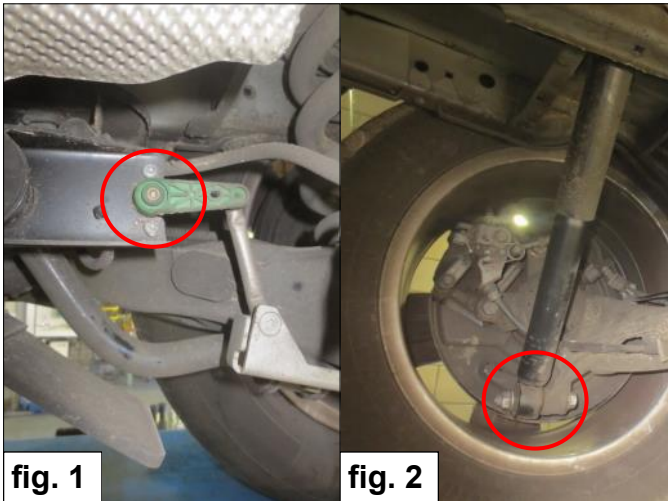


fig. 1

fig. 2



fig. 3



fig. 4



fig. 5

NL

1. Indien aanwezig, demonteer de hoogtesensor. Zie fig. 1.
2. Demonteer de onderste schokdemper bout en hef de auto uit de veren. **Let op de remslangen en ABS kabels!** Zie fig. 2.
3. Demonteer de originele veer.
4. **Alleen bij Mad veer S288 & S366:** Demonteer de originele buffer. Plaats de MAD buffer in het gat van de originele buffer en druk tot dat de buffer in de houder klikt. Zie fig. 3.
5. Plaats het bovenste en onderste veerrubber op de MAD veer en monteer de MAD veer. De passing kan wat strak zijn. **Let op!** Voor een betere passing moet het meegeleverde veerrubber aan de bovenzijde gemonteerd worden. Zie fig. 4 & 5.
6. Zet de auto weer op zijn wielen en monteer de onderste schokdemperbout en de hoogtesensor.

GB

1. If fitted, dismount the height sensor. See fig. 1
2. Dismount the lower shock absorber bolt and jack up the car. **Note the brake hoses and ABS cables!** See fig. 2.
3. Remove the main spring.
4. **Only at MAD spring S288 & S366:** Remove the original bump stop. Fit the MAD bump stop into the hole of the original bump stop and push until the bump stop clicks into the holder. See fig. 3.
5. Place the upper and lower spring seat on top of the MAD spring and fit the MAD spring. The fit may be a little tight. **Note!** For a better fit, the supplied spring seat must be fitted at the top. See fig. 4 & 5.
6. Put the car back on his wheels and fit the lower shock absorber bolt and the height sensor.





HV-198098P / HV-198158P / HV-198168P / HV-198171P /  
HV-198181P / HV-198201P / HV-198218 / HV-198238 / HV-198271 /  
HV-198301 / HV-198311 / HV-198321

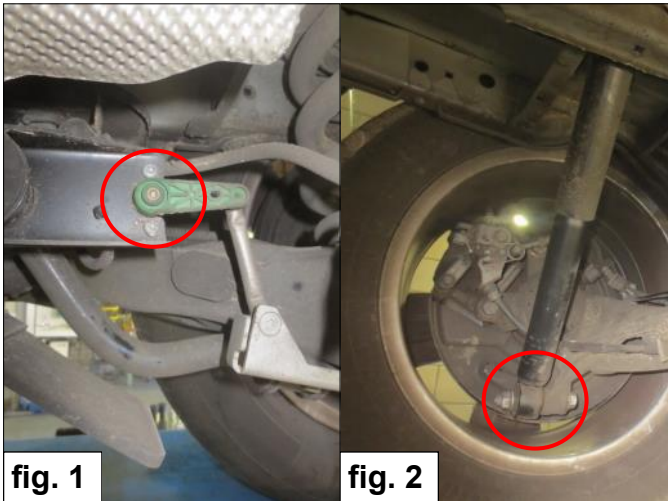


fig. 1

fig. 2



fig. 3



fig. 4



fig. 5

DE

1. Falls vorhanden, demontieren Sie den Höhen-sensor. *Siehe Fig. 1.*
2. Demontieren Sie die untere Stoßdämpfer Befesti-gung und heben Sie das Fahrzeug an. **Achten Sie die Bremsschläuche und ABS Kabels!** *Siehe Fig. 2.*
3. Entfernen Sie die Hauptfeder.
4. **Nur bei MAD Federn S288 & S366:** Entfernen Sie den originalen Puffer. Montieren Sie den MAD Puf-fer in das Loch des originalen Puffers und drücken Sie bis dem Puffer in seine Halter Klickt. *Siehe Fig. 3.*
5. Montieren Sie die obere und untere Gummi auf der MAD Feder und montieren Sie der MAD Feder. Die Passform kann ein wenig eng sein. **Hinweis!** Für bessere Passform, muss das mitgelieferte Fe-dergummi oben angebracht werden. *Siehe Fig. 4 & 5.*
6. Lassen Sie das Fahrzeug ab und montieren Sie die untere Stoßdämpferbolzen und den Höhen-sensor.

FR

1. Le cas échéant , démontez le capteur de hauteur. *Voir Fig.1.*
2. Démontez le boulon inférieur de l'amortisseur et soulevez le véhicule. **Attention : aux durites de frein et aux câbles du système ABS !** *Voir fig. 2.*
3. Enlevez le ressort d'origine.
4. **Seulement en MAD ressort S288 et S366:** Dé-montez le tampon d'origine. Placez le tampon MAD dans le trou de la mémoire tampon d'origine et poussez jusqu'à ce que le tampon clipse dans le support. *Voir fig . 3.*
5. Montez les caoutchoucs supérieur et inférieur sur le ressort MAD et installez le ressort MAD. L'ajus-tement peut être un peu serré. **Note!** Pour un meilleur ajustement, les caoutchoucs de ressort fournis doivent être montés sur le côté supérieur. *Voir fig. 4 & 5.*
6. Remplacez le véhicule sur ses roues et remontez le boulon inférieur de l'amortisseur et le capteur de hauteur.





**MAD**

Wiltonstraat 53  
3905 KW Veenendaal  
The Netherlands

T +31 (0) 318 586 100

[mad-automotive.com](http://mad-automotive.com)



Suspension  
Systems